



聖伯多祿堂  
香港仔大道 220 號

# 聖伯多祿堂

升降機工程紀念特刊





## 工程歷史流程

\* 圓點內數字為月份







姚端智先生 - 教建舵手



鍾逸昇先生 - 曾多次參與教區工程



關寶珍女士正細心解釋工程難度



關寶珍女士及其伙伴

## 訪問隨筆

編輯小組走訪有關是次合作的工程公司，他們均是專業的團隊，對工程有深度的認知和對社會上現時對勞工團體都有不同的見地，現輯錄如下：

◎ 作為工程和眾伙伴的聯繫者，如何溝通？有否遇上難忘時刻...

○ 處於兩者之間，聯繫尚算可以，但有時都會面對兩難局面，唯有以影響最少的作定案。

◎ 對於工程的設計、延遲等，有何分享...

○ 工程就是這樣，有充足準備，但還是會有很多突發性的事故，情況不只是貴堂區，其實每項工程都會有此情況出現。

◎ 是次工程位處於小山丘之上，有何難處或獨特性？

○ 類似工程已有經驗，最重要是鞏固山坡，避免傾斜，盡量減少影響民居及商舖；另地盤空間狹小，反而是難度高之處，既不能同時進行多樣工程，又不能放置太多機器在內。另外，由於工程牽涉範圍甚廣，包括土木、岩土、電機等...這些不同的範疇，都足夠作為工程師考牌之用，實屬難能可貴的經驗。

◎ 是否經常需要面對用家不定期的簡短匯報？

○ 主要是看用家要求，一般承包單位都會盡量配合，但由於匯報中有很多專業名詞，而用家有可能未全部能明白，有時誤解會由此而生。

◎ 面對現時社會上勞工短缺，你們又如何解決此問題呢？此問題有否影響本工程？

○ 沒有具體解決方案，要看政府措施；由於地盤細，未能同一時間融立多人在內工作，故對本工程算沒有大影響。

◎ 樹及聖母岩的影響？

○ 各方面都想照顧到用家的渴求，但有些情況是無可避免的...例如樹，知道大家對樹的

情意結，但如不斬去，就會阻礙到建築物，而且又影響成本；而聖母岩的保留，還是有其風險，還需看日後拆除保護物後的情況。

◎ 面對工程出現問題，如何積極回應尋找方案？

○ 這是各方面溝通及經驗交流的好契機，各方都會想盡辦法解決，在眾多解決方案中尋求對用家影響最少及最有得著的方案。

整體來說，一項工程的成功與否，其實有著千絲萬縷的連結，所以團隊精神是十分重要的，和用家的溝通、諒解、接納，都是重要因素。

訪問人物所屬機構：

天主教香港教區建築及發展委員會  
總監：姚端智先生

建築師  
建築設計及研究所有限公司  
助理總監：鍾逸昇先生

工程師  
周明權工程顧問有限公司  
Director：關寶珍女士

承建商  
新城市建築有限公司  
Ray Lam

升降機營造商：蒂森克虜伯電梯（香港）有限公司

機電及屋宇設施：靈敏顧問工程師  
工料測量：偉歷信(中國)有限公司



工程判官與鄧國基先生於地盤前



狹小的地盤

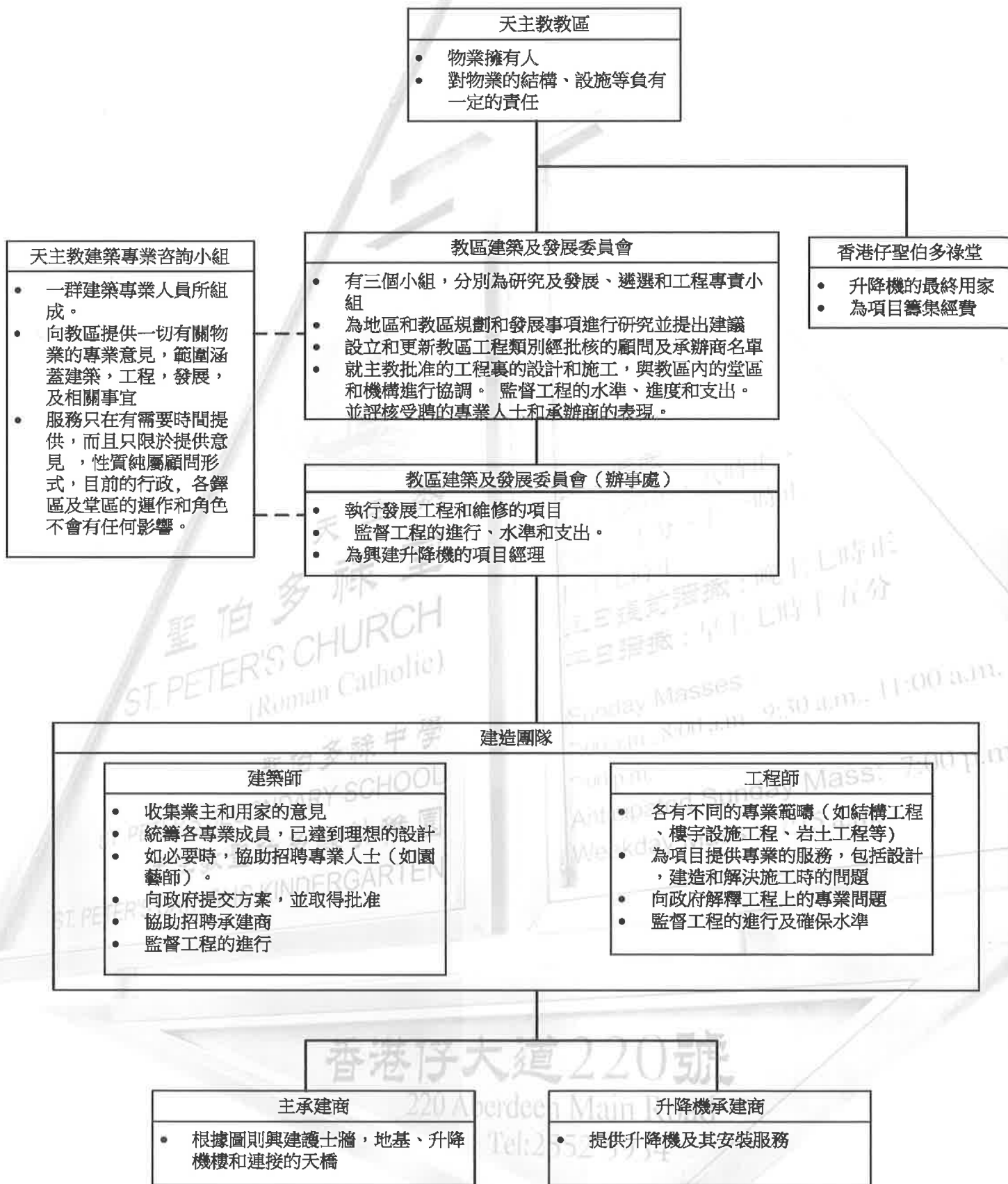


編輯小組

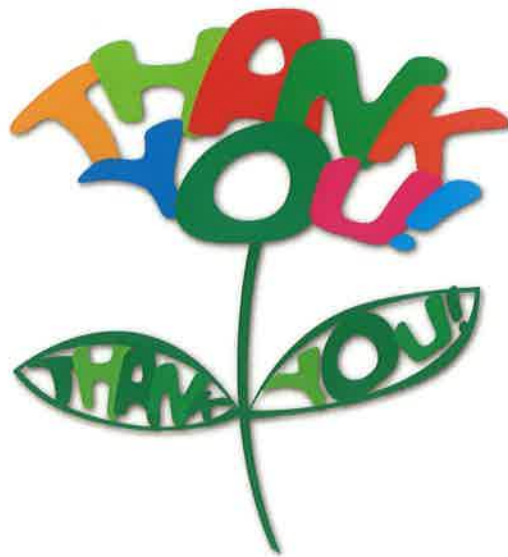


地盤內放置的大型機器





香港仔聖伯多祿堂  
香港仔大道 220 號  
電話：2552 5934  
Website: <http://stpeter.catholic.org.hk>  
Facebook: <https://www.facebook.com/LiftFundRaising>

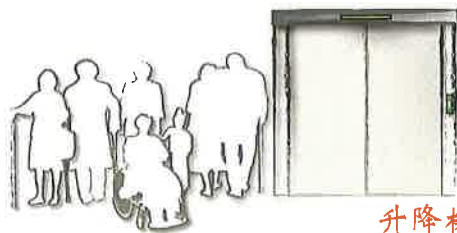


“你們的光也當在人前照耀，好使他們看見你們的善行，光耀你們在天之父。”  
瑪5:16

Dear Sister & Team,

Thanks for your cooperate & support

God Bless!



June  
KK

聖伯多祿堂  
升降機籌募基金專責小組